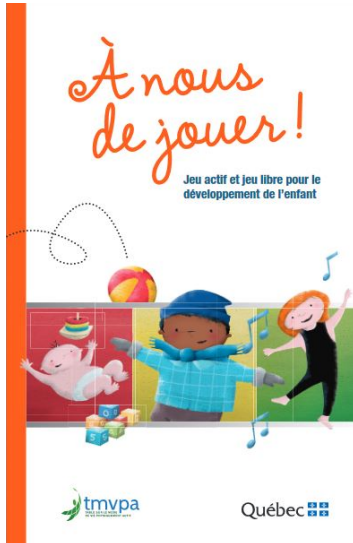


23 mars 2017



Bulletin de santé maternelle et infantile



À nous de jouer : Jeu actif et jeu libre pour le développement de l'enfant

Ce document sur l'importance du jeu actif et du jeu libre dans le développement de l'enfant est une initiative de la Table sur le mode de vie physiquement actif. Il s'adresse aux intervenantes et aux intervenants des milieux scolaires, municipaux, communautaires et associatifs ainsi que des services de garde éducatifs à l'enfance. Il s'agit en fait d'un outil de réflexion sur leurs façons de faire actuelles et sur le rôle qu'ils peuvent jouer auprès des enfants en leur offrant un environnement et des occasions propices au jeu actif et au jeu libre.

[Apprenez-en plus](#)



Subventions pour la participation et l'engagement des parents

Les formulaires de demande de [subventions pour la participation et l'engagement des parents](#) pour l'année 2017-2018 sont maintenant disponibles et seront acceptés jusqu'au 25 mai 2017. Les subventions sont destinées aux conseils d'école, aux comités de participation des parents et aux organismes à but non lucratif qui travaillent en collaboration avec les parents.

Voici quelques exemples de projets déjà réalisés :

- soirées mathématiques en famille pendant lesquelles les parents et les enfants travaillent ensemble et en apprennent davantage sur le programme-cadre de mathématiques;
- traduction de renseignements sur l'école et de bulletins d'information dans plusieurs langues de façon à ce qu'un nombre accru de parents soit informé à propos des activités scolaires et communautaires;
- ateliers à l'intention des parents portant sur la sensibilisation à la cyberintimidation et à la prévention.

[Apprenez-en plus](#)

La cigarette électronique

Le nombre d'enfants et d'adolescents qui utilisent la cigarette électronique est en hausse. [Voici ce que les parents peuvent faire](#) pour informer leurs enfants des dangers et des risques de la vapoteuse et de l'exposition à la vapeur secondaire. Ce peut également être l'occasion de parler du tabagisme.

[Apprenez-en plus](#)



Comment les programmes de soutien parental peuvent-ils contribuer au développement des enfants?

Les programmes de soutien parental peuvent améliorer les interactions parent-enfant en aidant les parents à mieux anticiper les changements développementaux de leurs enfants, à leur proposer des activités d'apprentissage et à assumer leurs responsabilités parentales.

Les bons programmes de soutien parental :

- abordent plusieurs facteurs, comme les soins réguliers, la discipline positive et le bien-être parental;
- traitent de certains types de comportement de l'enfant ou ciblent certaines transitions développementales.

Les parents désirent faire de leur mieux pour leurs enfants et les programmes de soutien parental peuvent les aider à optimiser leur capacité à y parvenir.

[Apprenez-en plus](#)



Statistique
Canada

Statistics
Canada

Statistique Canada : Les filles

Environ 3,4 millions de filles âgées de 17 ans et moins vivaient au Canada le 1er juillet 2016, ce qui représentait environ le cinquième de la population féminine au pays.

Aujourd'hui, Statistique Canada diffuse « Les filles », un nouveau chapitre de la publication Femmes au Canada : rapport statistique fondé sur le sexe. Ce chapitre décrit les données démographiques relatives aux filles au Canada et présente plusieurs sujets associés à leur bien-être, comme la situation dans le ménage, les conditions socioéconomiques, la santé et l'éducation.

[Apprenez-en plus](#)

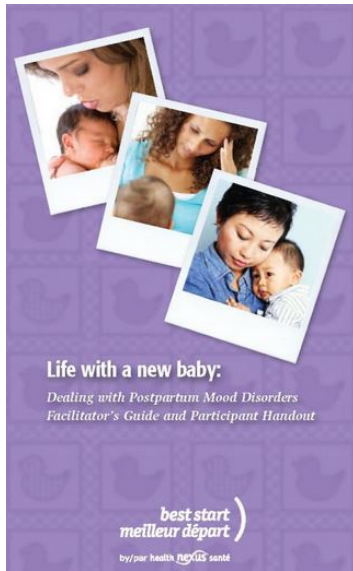


Favoriser la santé des mères et de leur bébé en milieu carcéral

Ruth Elwood Martin, Ph. D., et Brenda Tole évoquent leur expérience avec l'unité mère-enfant au « Centre correctionnel pour femmes Alouette ».

[Apprenez-en plus](#)

Ressource de Meilleur départ en vedette



La vie avec un nouveau bébé et les troubles post-partum - DVD

Cette vidéo bilingue introduit le sujet des troubles post-partum. Les entretiens avec les mères et leurs familles rendent cette ressource attirante auprès des femmes enceintes et des nouvelles mères. Cette vidéo de 19 minutes en version française peut être utilisée dans les classes prénatales ou parentales, les hôpitaux et les visites à domicile. Un guide y est aussi compris pour les clients.

Le guide est disponible en [PDF](#)
Disponible en DVD ou visionner en ligne:
[YouTube](#) ou [Vimeo](#)

Les renseignements contenus dans ce bulletin visent à informer les intervenants en santé maternelle et infantile. Le Centre de ressources Meilleur départ n'appuie pas nécessairement les ressources, publications ou événements mentionnés dans ce bulletin. Le Centre de ressources Meilleur départ est un programme-clé de Nexus santé. [Un bulletin en anglais est aussi disponible.](#)

Pour résilier votre abonnement et accéder aux archives de RSMI : lists.meilleurdepart.org/listinfo.cgi/rsmi-meilleurdepart.org

Pour soumettre des items pour le bulletin : rsmi@nexussante.ca

Le Centre de Ressources Meilleur Départ : www.meilleurdepart.org
Nexus Santé : www.nexussante.ca



180 rue Dundas Ouest, bureau 301, Toronto (Ontario) M5G 1Z8

Téléphone: (416) 408-2249 | Sans frais: 1-800-397-9567

Courriel: meilleurdepart@nexussante.ca



[Annuler votre abonnement électronique](#)